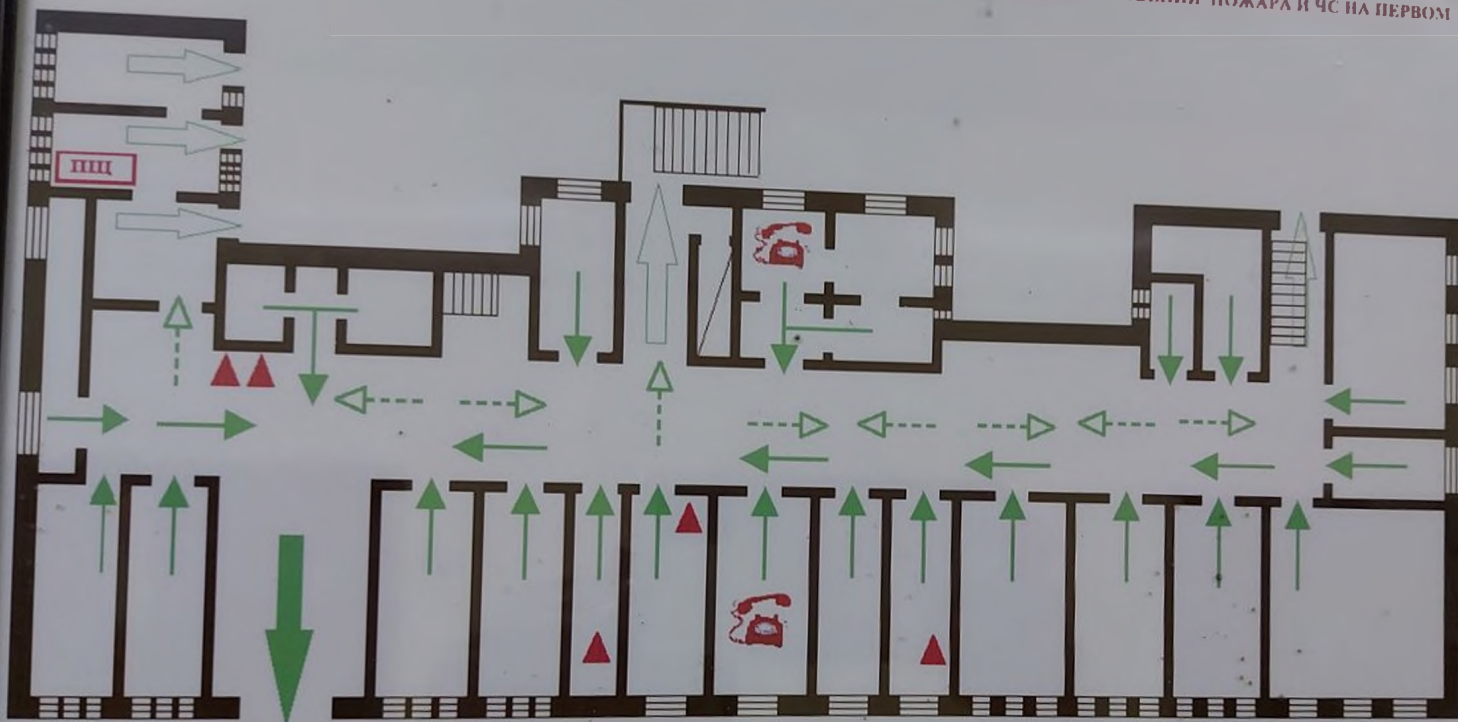


ПЛАН
ЭВАКУАЦИИ ЛЮДЕЙ И МАТЕРИАЛЬНЫХ ЦЕННОСТЕЙ ПРИ ВОЗНИКНОВЕНИИ ПОЖАРА И ЧС НА ПЕРВОМ ЭТАЖЕ ШТ №31.



УСЛОВНЫЕ ОБОЗНАЧЕНИЯ

ОСНОВНОЙ ВЫХОД
 ЗАПАСНОЙ ВЫХОД

ПУТЬ К ОСНОВНОМУ ВЫХОДУ
 ПУТЬ К ЗАПАСНОМУ ВЫХОДУ

ОГНЕГУШИТЕЛЬ **ТЕЛЕФОН**
 ПОЖАРНЫЙ КРАН **ПОЖАРНЫЙ ЩИТ**

инструкция к и

ВЫЗОВ ПОЖАРНОЙ КОМАНДЫ	Пожар телефоны звонки
ВСТРЕЧА ПОЖАРНОЙ КОМАНДЫ	Место встречи кратко место инфо опас хране щени
ТУШЕНИЕ ПОЖАРА ДО ПРИБЫТИЯ ПОЖАРНОЙ КОМАНДЫ	Туши неме обиа испо пожа песо пож
ЭВАКУАЦИЯ ЛЮДЕЙ	Эва укл: ави неме нео две вох
ЭВАКУАЦИЯ	По за доц ны оп теж ст ко О:

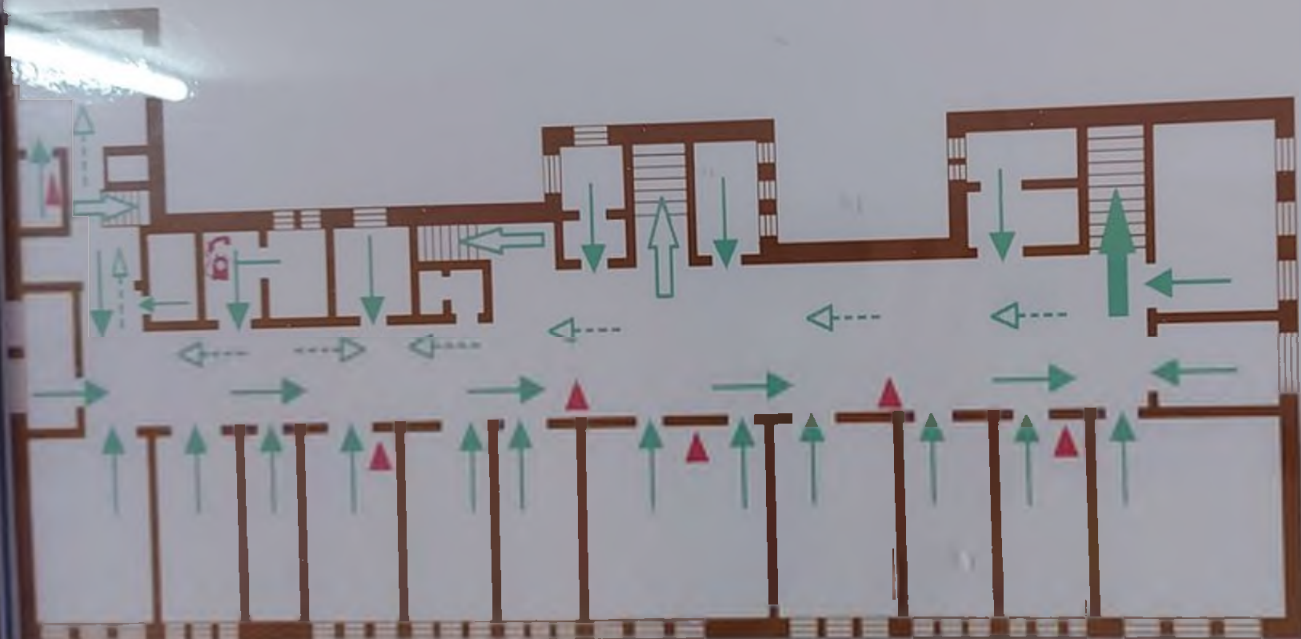
КЛЮЧИ ОТ ВЫХОДОВ – у ЗАВХОЗА, ЗАВУЧА УВР, ДЕЖУРНОЙ. СИГНАЛ ЭВАКУАЦИИ – ПРЕРЫВИСТЫЕ ЗВОНКИ ДО 2 МИН.

«СОГЛАСОВАНО»
 Начальник ОЧС Ленинского р-на г. Бишкек
 в/п-к Барыктабасов Н.
 16. 10. 2018 г.

«УТВЕРЖДАЮ»
 Директор ОИТ №31
 Омуриева Т.С.
 2018 г.

ПЛАН
 ЭВАКУАЦИИ ЛЮДЕЙ И МАТЕРИАЛЬНЫХ ЦЕННОСТЕЙ ПРИ ВОЗНИКНОВЕНИИ ПОЖАРА И ЧС НА ВТОРОМ ЭТАЖЕ ИТ №31.

инструкция и план эвакуации



УСЛОВНЫЕ ОБОЗНАЧЕНИЯ

- ОСНОВНОЙ ВЫХОД**
- ПУТЬ К ОСНОВНОМУ ВЫХОДУ**
- ОГНЕТУШИТЕЛЬ**
- ТЕЛЕФОН**
- ЗАПАСНОЙ ВЫХОД**
- ПУТЬ К ЗАПАСНОМУ ВЫХОДУ**
- ПОЖАРНЫЙ КРАН**
- ПОЖАРНЫЙ ЩИТ**

ВЫЗОВ ПОЖАРНОЙ КОМАНДЫ	Пожарная команда вызывается по телефону 101 или 112, сообщив точный адрес, что горит, Ф.И.О. эвакуируемых.
ВСТРЕЧА ПОЖАРНОЙ КОМАНДЫ	Место встречи на улице здания (указано на плане). Встречивший встречивших людей направляет приближающуюся пожарную команду к месту пожара, информирует о количестве людей, указывает место хранения материальных ценностей и другие особенности здания.
ТУШЕНИЕ ПОЖАРА ДО ПРИЕЗДА ПОЖАРНОЙ КОМАНДЫ	Тушение пожара организуют немедленно с помощью имеющейся пожарной техники. Для тушения пожара используются различные средства пожаротушения: огнетушители, песок и т.д. и внутренняя пожарная крана.
ЭВАКУАЦИЯ ЛЮДЕЙ	Эвакуация людей производится по указанию администрации. Для эвакуации людей используются все имеющиеся пути эвакуации, необходимо открыть все двери, окна, балконы, лоджии, лестничные клетки, вестибюли, вестибюли у здания.
ЭВАКУАЦИЯ	После эвакуации людей, эвакуируемые должны находиться в определенном месте. Все эвакуируемые должны сосредоточиться на определенной территории и на расстоянии 20 м от стены здания. Проверка количества людей по спискам. Сохранить тишину.

Сигнал оповещения о пожаре, звуком упр. дежурной, сигнал эвакуации – прерывистые звонки до 2 мин.